

Zvláště chráněná a ostatní příroda v Hradci Králové



Hradec Králové

- ✓ Díky své poloze, historii i současněmu (většinou) zodpovědnému přístupu se Hradec Králové může pyšnit různorodým a velmi cenným přírodním prostředím
- ✓ Povědomí o důležitosti přírodních prvků v urbanizovaném prostředí se stále zvyšuje a tyto poznatky jsou aplikovány do praxe
- ✓ Na řadě míst tak můžeme vidět nový přístup k městské zeleni
- ✓ Je zde také patrná snaha o propojení, nebo obnovu jednotlivých ekologických vazeb v ekosystémech
- ✓ Ovšem z důvodu urbanizovaného prostředí dochází na některých místech k úbytku přírodních ekosystémů, a tuto ekologickou újmu je třeba náležitě kompenzovat
- ✓ Snad se nám to podaří 😊



S jakými přírodními prvky se tedy ve městě a jeho okolí můžeme setkat?

- ✓ Zvláště chráněná území - Přírodní památky, přírodní rezervace
- ✓ Evropsky významné lokality, přírodní park, ÚSES
- ✓ Parky
- ✓ Zahrady
- ✓ Lesy
- ✓ Louky
- ✓ Pole
- ✓ Vodní plochy
- ✓ Sídlní zeleň
- ✓ Památné stromy



Zvláště chráněná území

- ✓ Jsou vyhlášena na základě zákona č. 114/1992 Sb.
- ✓ Mají zpracovaný plán péče (většinou na 10 - 15 let)
- ✓ Jsou zde prováděny pravidelné biologické průzkumy
- ✓ Na základě těchto dat jsou nastavena konkrétní managementová opatření
- ✓ V bližších ochranných podmínkách jsou vymezeny činnosti, které jsou vázány na souhlas orgánu ochrany přírody
- ✓ Péče o zvláště chráněná území může být spolufinancována ze státních prostředků



Zvláště chráněná území

Nej...

Nejrozsáhlejší: Přírodní památka Orlice (595,7155 ha)

Nejnovější: Přírodní památka Kopec sv. Jana (2024)

Nejsložitější 😊: Přírodní památka Na Plachtě (pestrá mozaika biotopů, různé přístupy v realizaci ochrany – management, hodně sledovaná lokalita, různé názory veřejnosti, soukromé zájmy, atd.)

Další ZCHÚ:

- ✓ PP Roudnička a Datlík
- ✓ PP U Císařské studánky
- ✓ PP Sítovka
- ✓ PP Černá stráň
- ✓ PP Bělečský písniček
- ✓ PP Piletický a Librantický potok



Každá tato lokalita má svůj specifický charakter, liší se předmětem ochrany, realizovanými zásahy apod. Určitě jsou ale důležitou součástí přírody ve městě a jeho okolí.

Další území se specifickou ochranou

Evropsky významné lokality

- ✓ Často jsou součástí ZCHÚ (PP Orlice), ale mohou být i samostatné
- ✓ Jsou součástí soustavy NATURA 2000 (EVL a ptačí oblasti)

Přírodní park

- ✓ Slouží k ochraně krajinného rázu (Orlice - ochrana říční nivy a přirozeného meandrujícího koryta)

Územní systém ekologické stability

- ✓ Soustava biocenter, která jsou propojena biokoridory
- ✓ Lokální, regionální a nadregionální
- ✓ Slouží k zajištění migrační prostupnosti krajiny
- ✓ Umožňuje komunikaci jednotlivých metapopulací organismů v krajině

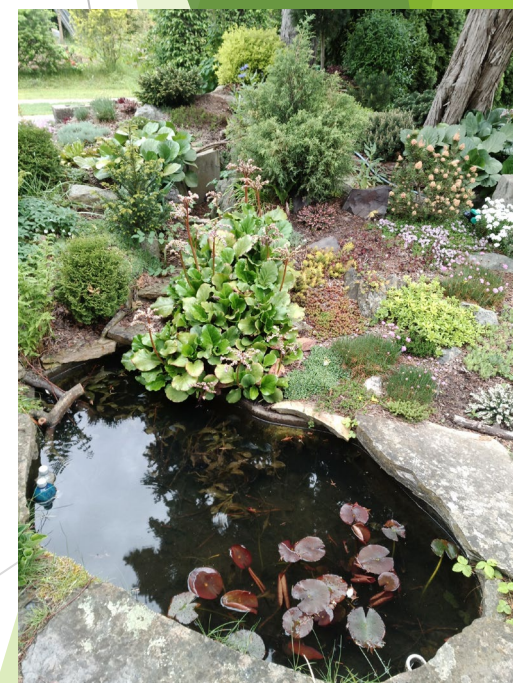
Všechna tato území mají určitou ochranu, která je stanovena zákonem a při jakémkoli zásahu, který je může ovlivnit, je nutný souhlas orgánu ochrany přírody.

Parky

- ✓ Na území města Hradce Králové se nachází cca 13 větších parků
- ✓ Téměř všechny mají delší historii a vznikaly postupně s rozvojem města
- ✓ Jsou o oázy zeleně přímo v centru města
- ✓ Mají velmi důležitou roli jako biotop živočichů
- ✓ Mají nezastupitelný estetický význam a doplňují kulisu města
- ✓ Jsou velmi důležité pro příznivé ovlivnění mikroklimatu ve městě
- ✓ Vzhledem k jejich stáří zde můžeme najít hodně staré dřeviny
- ✓ Je zde vysázeno také velké množství druhů a jejich kultivarů
- ✓ Často jsou výsadby doplněny dalšími okrasnými rostlinami, které v závislosti na druhu kvetou téměř po celý rok a poskytují tak důležitý zdroj potravy pro hmyz

Zahrady

- ✓ Jedná se zpravidla o menší, ale neméně důležité prvky přírody ve městě
- ✓ Je zde pěstována široká mozaika rostlin, které tak může využívat nejen hmyz, ale na něj vázané druhy
- ✓ Zahrady jsou často doplněny dalšími prvky, které jsou důležité pro živočichy ve městě
- ✓ Důležitou roli tak mají zejména jezírka (zdroj vody), komposty (zimoviště, zdroj potravy), krmítka, ptačí budky, netopýří budky, hmyzí hotely, ...
- ✓ Jedná se většinou o menší prvky intravilánu města, ovšem vzhledem k jejich počtu a celkové rozloze jsou nezanedbatelnou plochou zeleně ve městě
- ✓ Důležité je zde ovšem vhodné hospodaření, aby zahrady plnily plnohodnotně své ekologické funkce (omezení chemických látek, zpřístupnění drobným živočichům, atd.)



Lesy, louky, pole

- ✓ Na město Hradec Králové bezprostředně navazuje poměrně mohutný lesní komplex
- ✓ V majetku města jsou lesy o celkové ploše 3 800 ha
- ✓ Porostů dřevin je zde celkem 3 771 ha a další plochu tvoří například rybníky, cesty atd.
- ✓ Na městské lesy navazují další porosty lesa které tvoří souvislý celek bez přerušení v délce cca 33 km
- ✓ Zajímavým lesním prvkem je také Lesopark na Novém Hradci, který by měl být rekonstruován
- ✓ Důležitým prvkem v krajině jsou také luční porosty, kdy nejzachovalejší a druhově nejpestřejší se nacházejí podél řeky Orlice a Labe
- ✓ Pole jsou také důležitým prvkem v krajině, na něž ve vázána řada druhů, aby však pole tvořila dobrý ekosystém, je zde nezbytné vhodné hospodaření



Vodní plochy

- ✓ Díky své poloze na soutoku řek Labe a Orlice má Hradec Králové ve svém okolí velké množství vodních ploch, které jsou důležitým biotopem mnoha zvláště chráněných druhů
- ✓ Řeka Orlice a část řeky Labe patří do stejnojmenné EVL

Orlice

Délka v HK: 6,9 km

Plocha včetně ramen a pískoven: 50 ha

K řece patří cca 15 ramen a pískoven a dále rybochovné zařízení Rybárna

Labe

Délka v HK: 15,1 km

Plocha včetně ramen a pískoven: 320 ha

K řece patří cca 19 ramen a pískoven, z nichž největší Správcický pískovník má 110 ha

Lesní rybníky

V městských lesích se nachází cca 12 rybníků a pískovník Stříbrný rybník

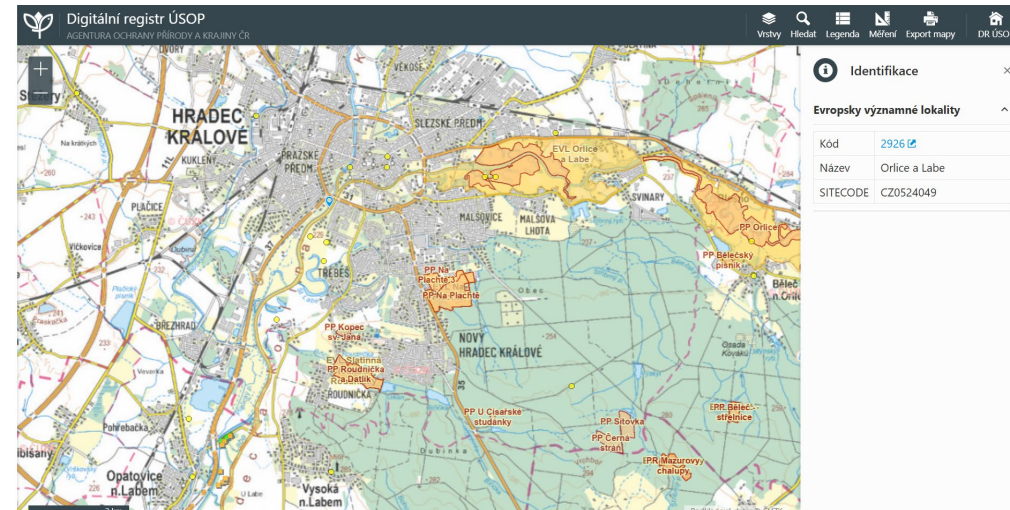
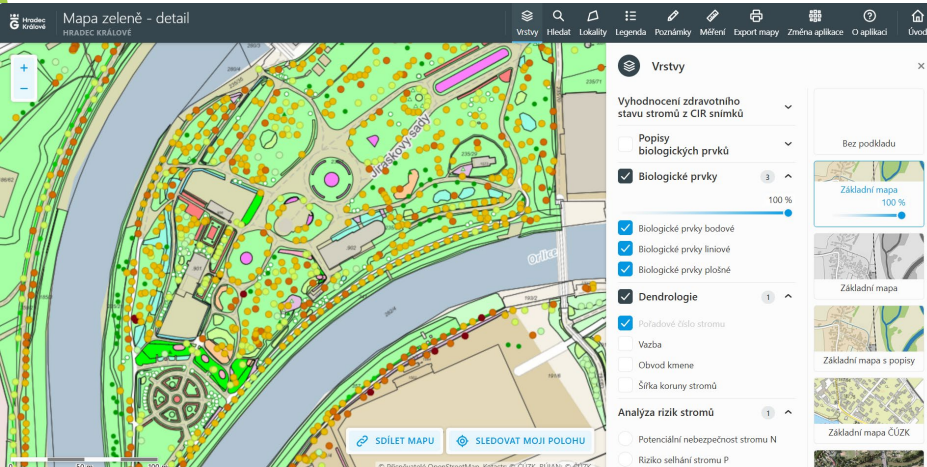
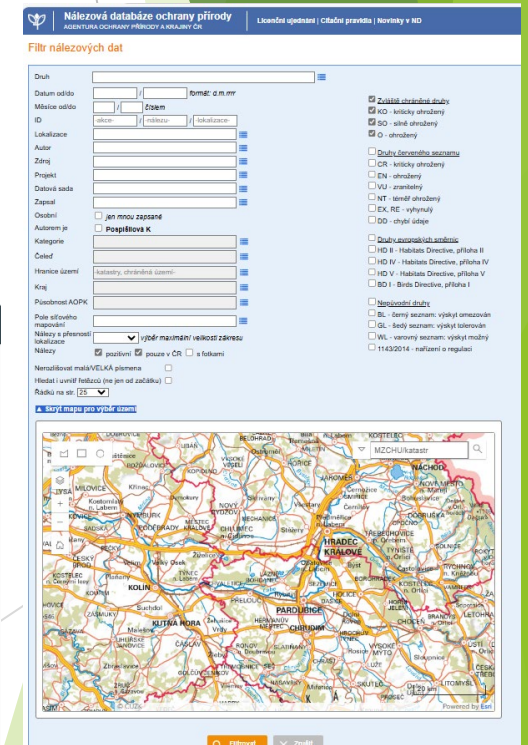
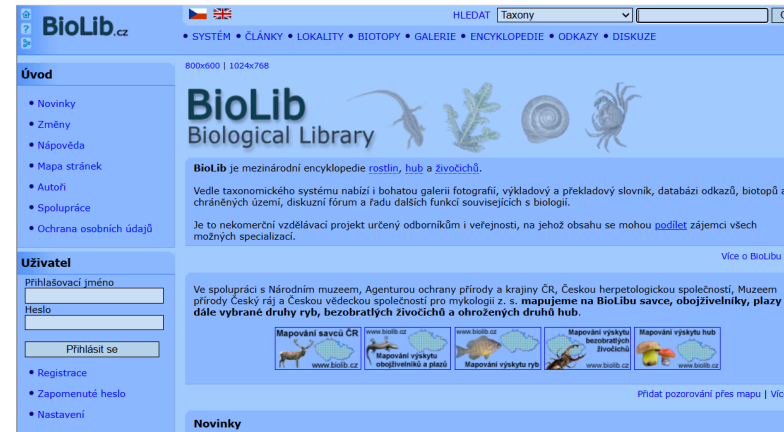
Sídelní zeleň a památné stromy

- ✓ Stejně jako u zahrad a parků má důležitou funkci ve městě také sídelní zeleň
- ✓ V Hradci Králové jsou pravidelně dosazovány stromy a keře různých druhů
- ✓ Díky velkému počtu druhů a kultivarů, které se ve městě nacházejí mohou tyto prostory připomínat malé arboretum ☺
- ✓ Na území města se také nachází cca 14 památných stromů, které mají svou ochranu taktéž zakotvenu v zákoně o ochraně přírody a krajiny



Kde dohledat informace o přírodě v HK

- ✓ Ústřední seznam ochrany přírody
- ✓ Nálezová databáze
- ✓ Portál ISOP
- ✓ BioLog
- ✓ Mapový portál města Hradec Králové
- ✓ Biolib
- ✓ Naučné stezky
- ✓ Informační tabule
- ✓ Encyklopedie města Hradec Králové



Příklady dobré praxe

- ✓ Rekonstrukce Šimkových sadů
- ✓ Torza stromů v Jiráskových sadech
- ✓ Tůně v lokalitě kluky
- ✓ Tůně v městských lesích
- ✓ Brigáda na Plachtě
- ✓ Ponechání přirozenému rozpadu kmenů dovezených do PP Orlice
- ✓ Informace o provedeném kácení a plánovaných náhradních výsadbách přímo na místě
- ✓ „Atrakce“ v městských lesích - broukoviště, hmyzí hotel, krmítka, obory se zvěří, budky, přírodní sportoviště,...
- ✓ Revitalizace ramen
- ✓ Ponechání ramen přirozenému vývoji?!
- ✓ Mozaikovitá seč, zakládání květnatých luk a pásů, péče o travníky
- ✓ Založení ovocného sadu na Benešovce

Příklady špatné praxe

Kácení topolů u Labe

Litorál Stříbrného rybníka

Bagrování melioračních kanálů

Likvidace zeleně u ulice Brněnská

Nespolupráce jednotlivých subjektů, které ovlivňují přírodu (Státní správa, rybáři, ochrana přírody, lesy, myslivci)

Závěr

Na území města a v jeho okolí je velké množství hodnotných přírodních prvků o které je ve většině případů dobře pečováno. Patrná je také osvěta a snaha využít nejnovější poznatky v ochraně přírody a uvést je do praxe. Vznikají nové projekty, je praktikována osvěta směrem k veřejnosti o ochraně přírody a posun dopředu je v praxi jasně patrný. Na přírodní hodnoty které v našem městě máme můžeme být právem hrdí a je hlavně na nás abychom je zachovali pro další generace.



Děkuji za pozornost